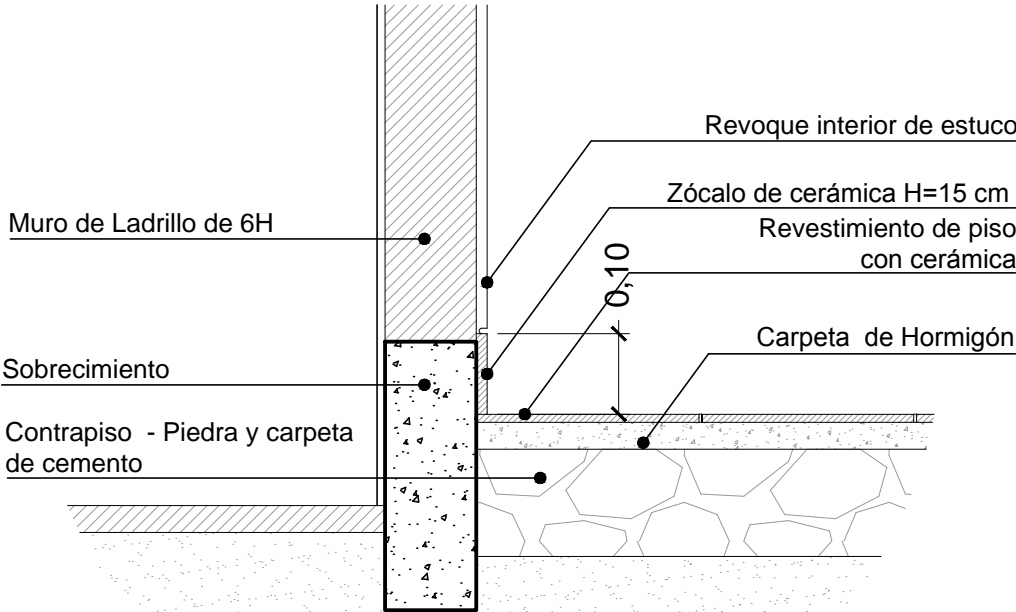
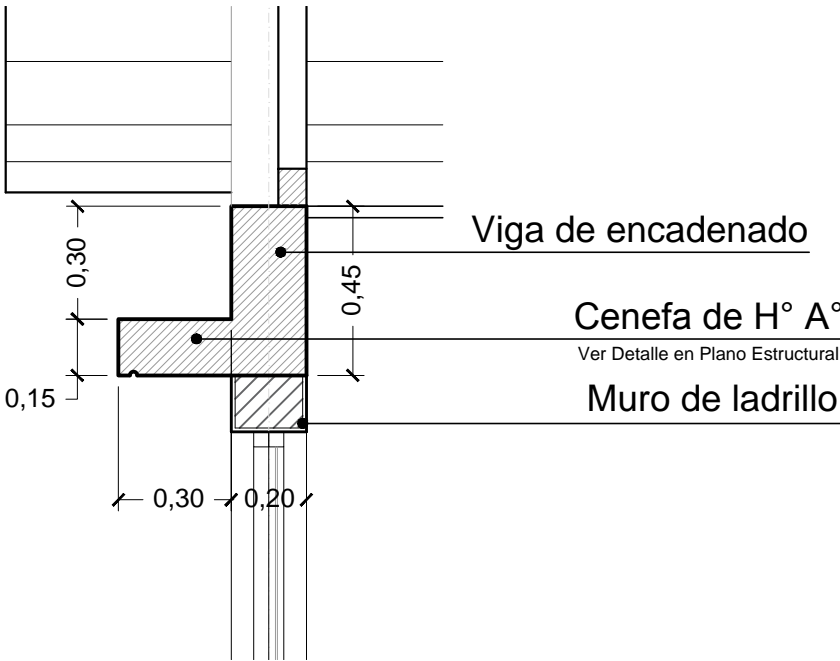


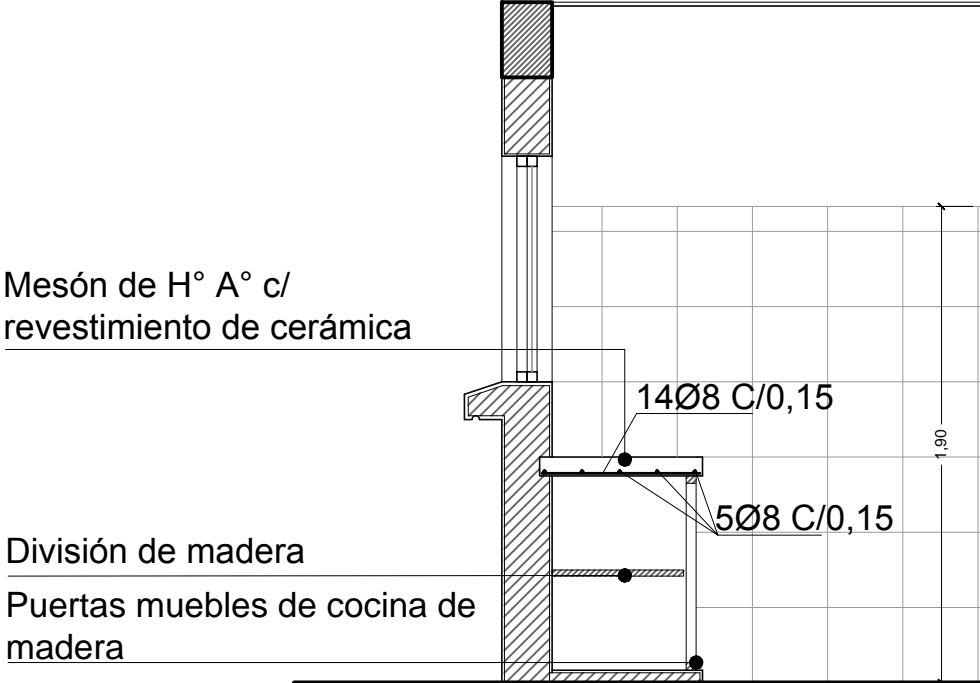
DETALLES CONSTRUCTIVOS



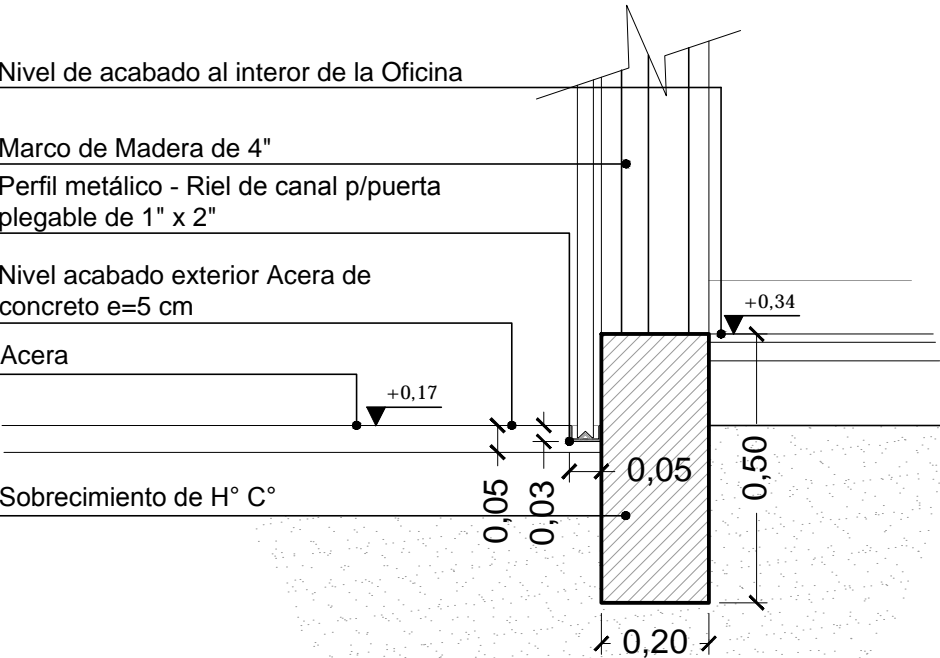
D1 - DETALLE ACABADOS PISOS  
ESC. 1:7



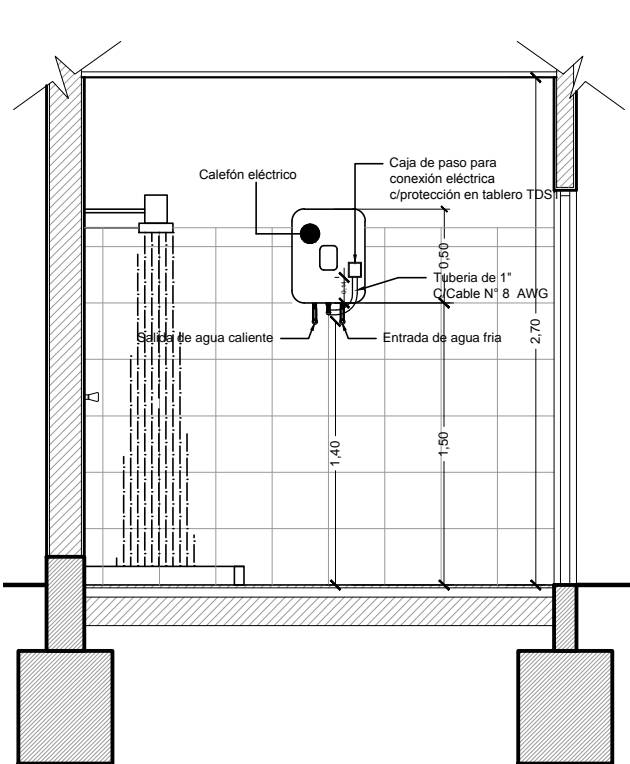
D2 - DETALLE CENEFa DE H° A°  
ESC. 1:10



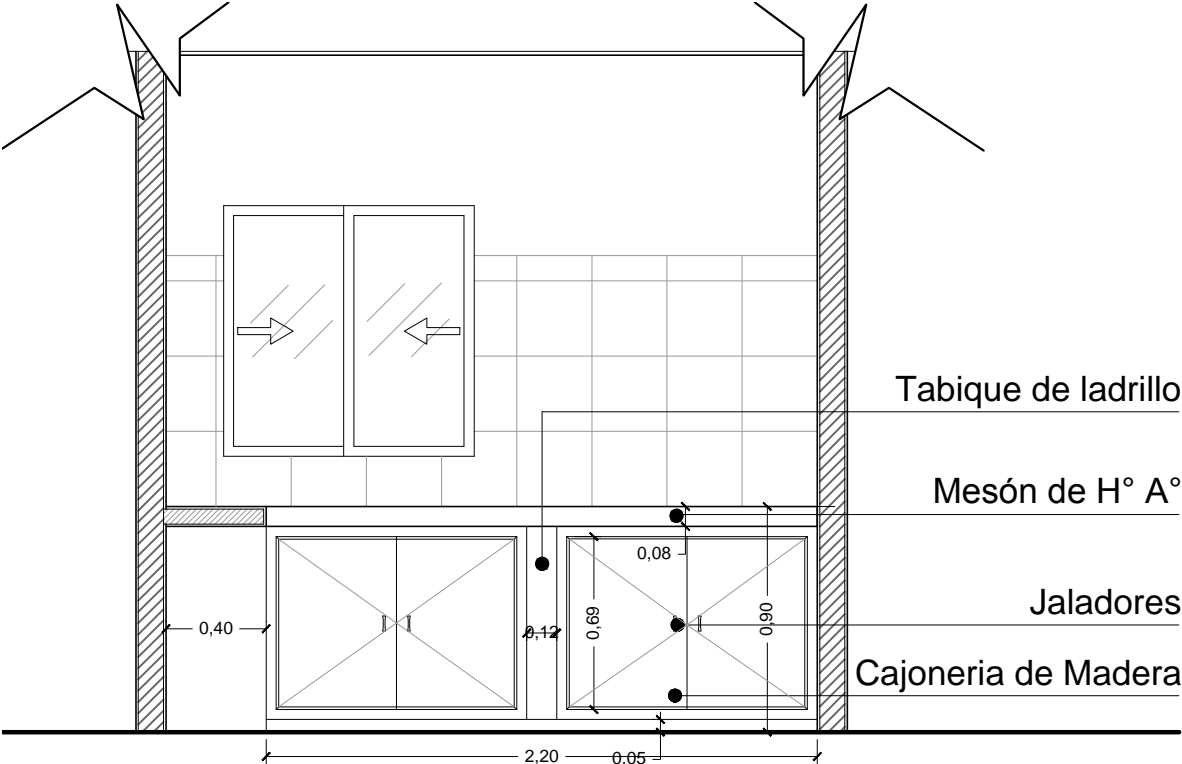
D4 - DETALLE MESÓN DE COCINA  
ESC. 1:15




D3 - DETALLE RIEL PUERTA PLEGABLE  
ESC. 1:7



D5 - DETALLE POSICIÓN DE CALEFÓN  
ESC. 1:20



D4 - DETALLE MESÓN DE COCINA  
ESC. 1:15

REVISIÓN NÚMERO :          DIMENSIONES EXPRESADAS EN METROS	FECHA :	ELABORADO POR:	APROBADO POR:	UBICACION:		 <i>La fuerza que transforma Bolivia</i>	PROPIETARIO:	OBRA:		
				DEPARTAMENTO	LA PAZ		YACIMIENTOS PETROLIFEROS FISCALES BOLIVIANOS	PROYECTO CONSTRUCCION DE OBRAS CIVILES COMPLEMENTARIAS PARA LAS ESR DE COPACABANA Y DESAGUADERO		
				PROVINCIA	MANCO KAPAC			DESCRIPCIÓN:	DETALLES CONSTRUCTIVOS	
				MUNICIPIO	COPACABANA			GERENCIA DE REDES DE GAS Y DUCTOS DIRECCION GAS VIRTUAL	ESPECIALIDAD: ARQUITECTURA	FECHA: MARZO/2017